

Shell FuelSave Diesel mit Zweifach-Reinigungs-technologie senkt Ihre Gesamtbetriebskosten

Unsere innovative Reinigungsformel	Der Nutzen	Ihr Mehrwert
Die Zweifach-Reinigungsformel hilft, die Einspritzdüsen der Motoren von Ablagerungen zu reinigen und freizuhalten ¹	<ul style="list-style-type: none"> • Höhere Kraftstoffeffizienz von bis zu 3%¹ • Höheres Drehmoment und mehr Zugkraft¹ 	<ul style="list-style-type: none"> • Niedrigere Kraftstoff- und Betriebskosten¹ • Höhere Zuverlässigkeit¹
Verbesserte Oxidationsstabilität und stabile Kraftstoffqualität bei Verwendung von Biokomponenten ²	<ul style="list-style-type: none"> • Reduziert Kraftstoffalterung und hilft, die Kraftstoffqualität länger aufrecht zu halten² 	<ul style="list-style-type: none"> • Zuverlässigkeit der Kraftstoffqualität²
Korrosionsinhibitor zur Vermeidung von Korrosion an Kraftstoffsystemen und Lagertanks ²	<ul style="list-style-type: none"> • Verringerung von Wartungsaufwand und Ausfallrisiken² 	<ul style="list-style-type: none"> • Niedrige Betriebskosten • Weniger Ausfälle
Antischaummittel reduziert die Schaumbildung beim Tanken ²	<ul style="list-style-type: none"> • Schnelleres Betanken und geringere Gefahr von schaumbedingten Spritzmengen² 	<ul style="list-style-type: none"> • Mehr Betriebszeit durch schnelleres Tanken



Zusammen ist alles möglich

Gemeinsam können wir Ihnen helfen, auf Ihrem Weg zu einem rentableren Unternehmen. shell.de/geschaeftskunden

Haftungsausschlüsse: Wo auf Begriffe Bezug genommen wird oder Aussagen gemacht werden, gelten die Haftungsausschlüsse für diese Begriffe/Aussagen im gesamten Dokument.

¹ Im Vergleich zu herkömmlichem Diesel ohne Leistungsadditive, bei gleichem Typ und gleichem Anteil an Biokomponenten. Die tatsächlichen Einsparungen können je nach Fahrzeug, Fahrbedingungen und Fahrweise variieren. Shell Tests sowie Kundenerfahrungen haben gezeigt, dass die Kraftstoffeinsparungen je nach Fahrzeugalter und Einsatzart unterschiedlich ausfallen.

² Im Vergleich zu herkömmlichem Diesel ohne Performance-Additive, bei gleichem Typ und gleichem Anteil an Biokomponenten. Basierend auf Erfahrungen einzelner Kunden und nicht auf standardisierten Shell Testprotokollen. Die tatsächlichen Vorteile und Effekte können variieren.

Zweifache Reinigungs- technologie

Mit Wirkstoffen für
hohe Effizienz

Shell
FuelSave Diesel



Führende Kraftstoffinnovation

Die Wirkung von Shell FuelSave Diesel

Verbesserte Kraftstoffeffizienz

Shell FuelSave Diesel enthält die exklusive Zweifach-Reinigungsformel, die dabei hilft, Einspritzdüsen von Ablagerungen zu reinigen und sie sauber zu halten. Die Reinigungstechnologie fördert eine bessere Motoreffizienz bereits ab der ersten Tankfüllung und verringert dadurch den Kraftstoffverbrauch um bis zu 3%¹.

Mehr Drehmoment

Shell FuelSave Diesel wurde entwickelt, um die Effizienz des Motors zu steigern und eine höhere Leistung auf die Räder zu bringen, besonders bei hoher Lastleistung¹.

Korrosionsschutz

Reduziert den Wartungsaufwand und das Ausfallrisiko durch Schutz vor Korrosion entscheidender Teile des Kraftstoffsystems².

Geringeres Risiko von mikrobiellem Wachstum

Shell FuelSave Diesel wurde entwickelt für eine saubere Motorenleistung, um das Risiko von mikrobiellem Wachstum bei Kraftstoffen mit erhöhtem biogenen Anteil zu verringern. Shell FuelSave Diesel enthält Demulgatoren für eine gute Wasserabscheidung und eine sorgenfreie Verwendung und Lagerung.

Höhere Zuverlässigkeit

Shell FuelSave Diesel hilft, die Oxidationsstabilität zu verbessern und damit eine stabile Kraftstoffqualität im Beisein von Biokomponenten zu erreichen. Die verbesserte Kraftstoffstabilität und ein geringeres Risiko von Kraftstoffalterung verbessert die Zuverlässigkeit der Kraftstoffqualität².

Schaumreduzierung

Bietet einen verbesserten Schutz gegen Schaumbildung zur Verkürzung der Betankungszeit und ermöglicht eine volle Tankfüllung².

Eine tiefere, gründlichere Reinigung

Die Formel enthält 4 Komponenten, die in verschiedenen Bereichen wirken:

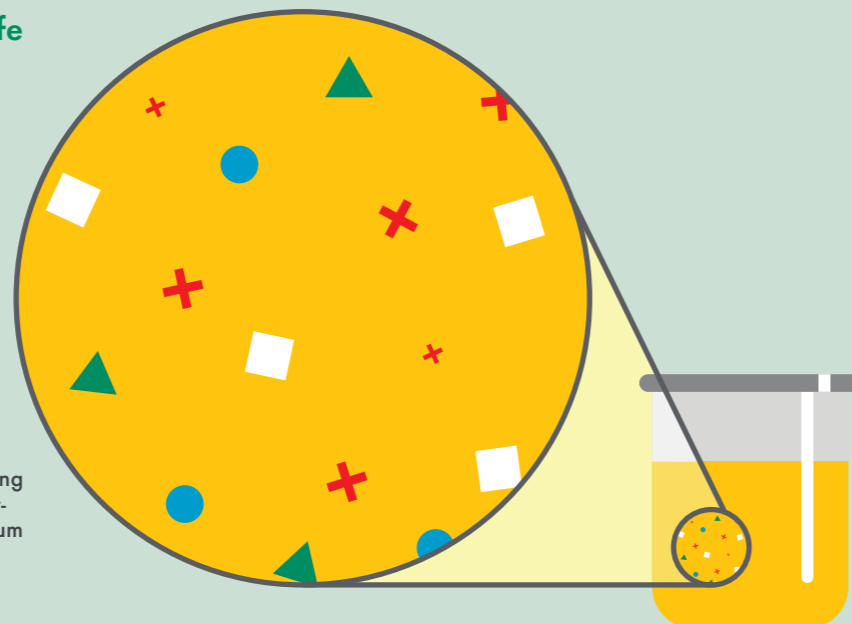
Eine Formel = 4 aktive Wirkstoffe

+ Zweifache Reinigungstechnologie¹
Besitzen einen stärkeren polaren Kopf, um Schmutz besser zu binden.

□ Korrosionsinhibitor
Schützt die entscheidenden Teile des Kraftstoffsystems vor Korrosion².

▲ Antischaummittel²
Verringert die Schaumbildung und erleichtert das Tanken.

● Demulgatoren
Bewirken eine gute Wasserabscheidung und helfen so, das Risiko von Filterverstopfungen und mikrobiellem Wachstum zu verringern².



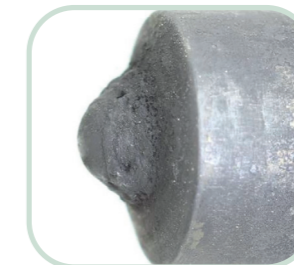
Zweifach-Reinigungsformel

für gesteigerte Effizienz

Unabhängig vom Alter Ihres Fuhrparks: Die bei der Verbrennung auftretenden hohen Temperaturen wirken auf die Einspritzdüse und können dort zu Ablagerungen führen.

Shell FuelSave Diesel wurde entwickelt, um Ablagerungen an den Einspritzdüsen zu reduzieren und unterstützt deshalb die Kraftstoffeffizienz¹ und reduziert den Leistungsabfall – bereits nach der ersten Tankfüllung.

Die exklusive Formel verfügt über zwei Reinigungskomponenten, die helfen, die Einspritzdüsen von Ablagerungen zu reinigen und freizuhalten.



Verschmutzte Einspritzdüse in einem britischen LKW nach Verwendung von Standard-Diesel.



Dieselbe Einspritzdüse nach 5.000 km mit Shell FuelSave Diesel.

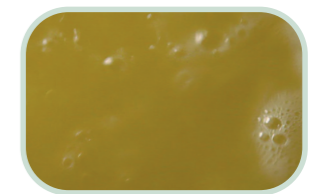
Reduzierte Schaumbildung

für schnellere Befüllung²

Diesekraftstoff neigt von Natur aus zur Schaumbildung und kann damit den Betankungsvorgang verzögern. Shell FuelSave Diesel enthält Antischaummittel, welches die Betankungszeit verkürzt, das Risiko des Schaumaustritts verringert und somit für eine höhere Fahrzeugverfügbarkeit sorgt².



normaler Diesel



Shell FuelSave Diesel

Korrosionsschutz²

Kraftstoffe sind von Natur aus nicht korrosiv, aber auf Metallteilen kann sich Rost bilden, wenn Wasser und Sauerstoff vorhanden sind. Shell FuelSave Diesel enthält einen Korrosionsinhibitor, der entscheidende Teile des Kraftstoffsystems vor Korrosion schützt und somit für geringere Betriebskosten und weniger Ausfallzeiten sorgt².



normaler Diesel



Shell FuelSave Diesel